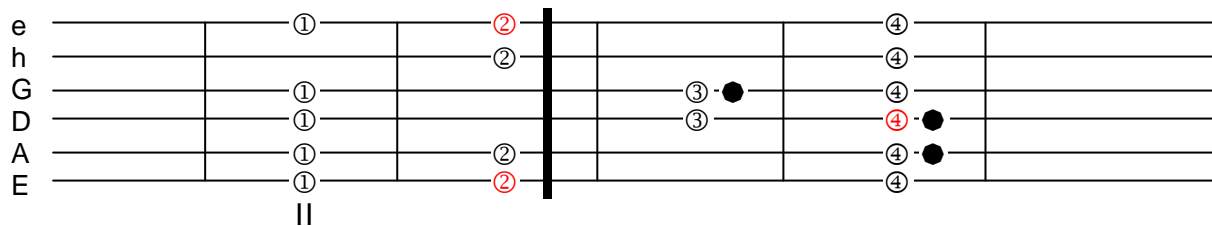




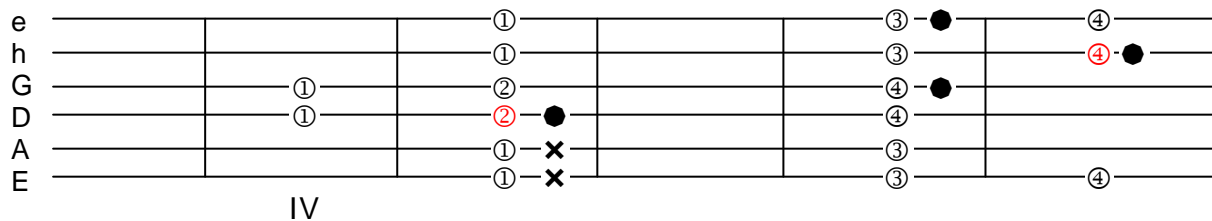
Tonleitertypen

Die Tonleitertypen sind am Beispiel von G-Dur dargestellt. Die Zahlen in den Kreisen entsprechen den jeweiligen Fingersätzen. Rote zahlen entsprechen den Grundtönen. Sollten Sie meinetwegen den Tonleitertyp I in der IV. Lage spielen, so bewegen Sie sich in A-Dur. Ebenfalls A-Dur würden Sie spielen, wenn Sie den Tonleitertyp V in der II. Lage spielen. Die schwarzen Punkte bzw. incl. Eventuelle schwarzen Balken entsprechen das Griffbild des Tonikaakkordes. Die dicken Kreuze stehen für nicht zu spielende Saiten im Akkord.

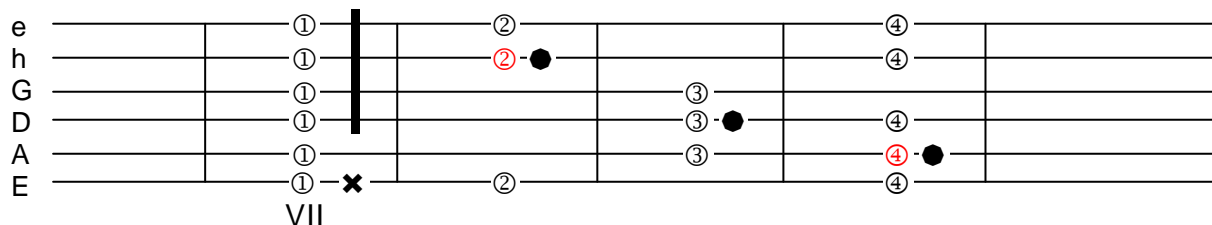
TONLEITER TYP I (Beispiel tonales Zentrum G-Dur incl. Tonikaakkord G-Dur)



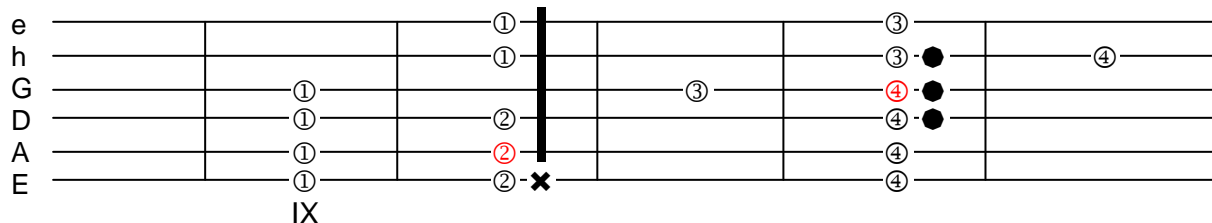
TONLEITER TYP II (Beispiel tonales Zentrum G-Dur incl. Tonikaakkord G-Dur)



TONLEITER TYP III (Beispiel tonales Zentrum G-Dur incl. Tonikaakkord G-Dur)



TONLEITER TYP IV (Beispiel tonales Zentrum G-Dur incl. Tonikaakkord G-Dur)



TONLEITER TYP V (Beispiel tonales Zentrum G-Dur incl. Tonikaakkord G-Dur)

